

# Návod na inštaláciu prevodníka USB/RS232 MANHATTAN (USB 1.1 / 2.0)



**RYS®**, Martinčekova 3, 821 09 Bratislava 2  
tel.: 02-5341 2923 fax: 02-5341 7096, e-mail: [rys@rys.sk](mailto:rys@rys.sk),  
[www.bezpecnebyvanie.sk](http://www.bezpecnebyvanie.sk)  
**[www.rys.sk](http://www.rys.sk)**

## Návod na inštaláciu prevodníka USB/RS232 MANHATTAN

Inštalácia prevodníka je rýchla a jednoduchá. Zariadenie ponúka spoľahlivú prevádzku a niekoľko užívateľských výhod:

- pozlátané kontakty a pogumovaný povrch pre spoľahlivé spojenie medzi počítačom a periférnymi zariadeniami.
- kompatibilita s Windows, Plug and Play, hot-swappable

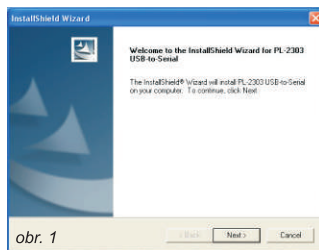
**Poznámka:** Pre podrobnejšie informácie ohľadom zariadenia, jeho inštalácie, odinštalovania a využitia pozrite rozšírený manuál na príloženom CD.



**VAROVANIE!!!** Nepripájajte prevodník k počítaču pred inštaláciou príslušného ovládača. Postupujte podľa návodu. Nepoužívajte súčasne viac prevodníkov od rôznych výrobcov !

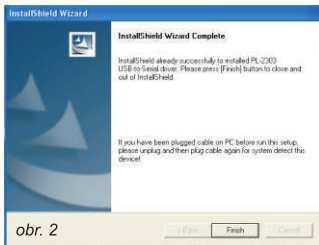
## Inštalácia ovládača pre Windows XP a 2000

1 Vložte príložené CD do CD/DVD mechaniky počítača. Inštalácia sa spustí automaticky. Ak sa inštalácia nespustí, spustíte inštalčný program *setup.exe* v adresári D:\WIN\_2k\_XP\, kde D je písmeno priradené optickej mechanike, v ktorej je vložený inštalčný CD.



2 Spustíte inštalčný program InstallShield Wizard a potvrdíte začiatok inštalácie kliknutím na NEXT. (obr. 1).

3 Potvrdíte ukončenie inštalácie kliknutím na FINISH (obr.2).



4 Pripojte prevodník medzi sériové zariadenie a voľný USB port na vašom PC.

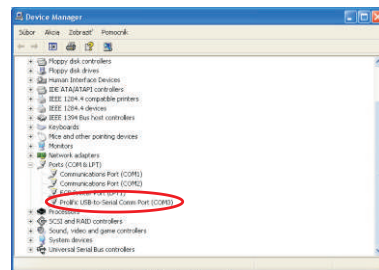
*Poznámka: Vo Windows XP sa môže zobrazit okno so „Software Certification“, aj v tomto prípade kliknite na NEXT .*

## Inštalácia ovládača pre Windows VISTA

- 1 Pripojte prevodník medzi sériové zariadenie a voľný USB port na Vašom PC.
- 2 Nechajte OS Vista automaticky vyhľadať aktualizácie na internete. **Poznámka:** Ubezpečte sa, že Vaše PC je pripojené na Internet. Vista automaticky stiahne príslušnú aktualizáciu a nainštaluje správny ovládač potrebný pre funkčnosť prevodníka. (Ak sú potrebné aktualizácie už nainštalované vo Vašom PC, Vista ich nájde).

## Potvrdenie inštalácie

- 1 Po nainštalovaní ovládača overte, či inštalácia prebehla v poriadku. Pripojte prevodník do voľného USB portu počítača.
- 2 Kliknite pravým tlačidlom myši na „Tento počítač“ na pracovnej ploche alebo v ponuke Start. Vyberte „Vlastnosti“, kliknite na záložku „Hardware“ → „Správca zariadení“ → „Porty“.
- 3 Ak je ovládač nainštalovaný správne zobrazí sa v zozname Porty (COM a LPT) (obr.3).



## Vlastnosti zariadenia

### Všeobecné:

- USB
- USB port, type B female
- RS232 port, 9-pin male
- Prenosová rýchlosť: do 225kbps
- Napájane z BUS
- Prepät'ová ochrana
- Dĺžka: 45 cm

### Systémové požiadavky:

- USB 1.1 alebo 2.0 port
- Windows 2000/XP/Vista

### Obsah balenia:

- USB/RS232 prevodník
- Návod a inštalčný CD

## Vhodné pre zariadenia prístupových systémov DEK SIEŤ a BES

|                            |                                     |                             |                                     |
|----------------------------|-------------------------------------|-----------------------------|-------------------------------------|
| Operačno-pamäťová jednotka | <input checked="" type="checkbox"/> | Monitor DDS                 | <input checked="" type="checkbox"/> |
| Prevodník RS232/485        | <input checked="" type="checkbox"/> | Programátor DDS             | <input checked="" type="checkbox"/> |
| Prevodník RS232            | <input checked="" type="checkbox"/> | Jednoduchá program.jednotka | <input checked="" type="checkbox"/> |